

SOCOTAB

Leaf tobacco

Başlık	AŞIRI HAK İHLALI PROSEDÜRÜ	Sayfa 1- 7
Döküman Türü	Sürdürülebilirlik Politikası	Döküman Kodu
Revizyon No	0	Yürürlük Tarihi
Düzenleyen	Grup Sürdürülebilirlik Komitesi	Onaylayan
		Haziran 2024
		Socotab Frana

1. TANIM	Aşırı ihlaller, başkalarının kasıtlı eylemleri nedeniyle bireysel hak sahibinin hayatı, uzuvları veya özgürlüğüne yönelik ciddi bir riskin bulunduğu durumlar olarak tanımlanmaktadır. Bu ihlaller ağırlıklı olarak zorla çalıştırma, kölelik, insan ticareti, ciddi ve sistematik istismar ve çocuk işçiliğinin en kötü biçimleriyle ilgilidir.
----------	--

2. AMAÇ	Aşırı ihlaller olarak kategorize edilen sorunlar için harekete geçme sürecini tanımlamak ve belgelemek, bu sorunların çözülüp nihai kararın verilmesine kadar gerekli eylemleri gerçekleştirmekten sorumlu belirli bir kişiye somut eylem atamak için bu tür sorunların şeffaf ve etkili bir şekilde yönetilmesini sağlar.
---------	--

3. KAPSAM	Aşırı ihlal olarak sınıflandırılan sorunları belirleme, yönetme ve çözüme. Talimat, çiftlikteki çalışma faaliyetleri sırasında ortaya çıkan tüm sorunları kapsar.
-----------	---

4. TERİMLER VE KISALTMALAR	AİD -Aşırı ihlal durumu YSE- Yerel Sürdürülebilirlik Ekibi
----------------------------	---

5. İLGİLİ DÖKÜMANLAR	ALP kodu Çiftlikte tespit edilen aşırı ihlaller listesi
----------------------	--

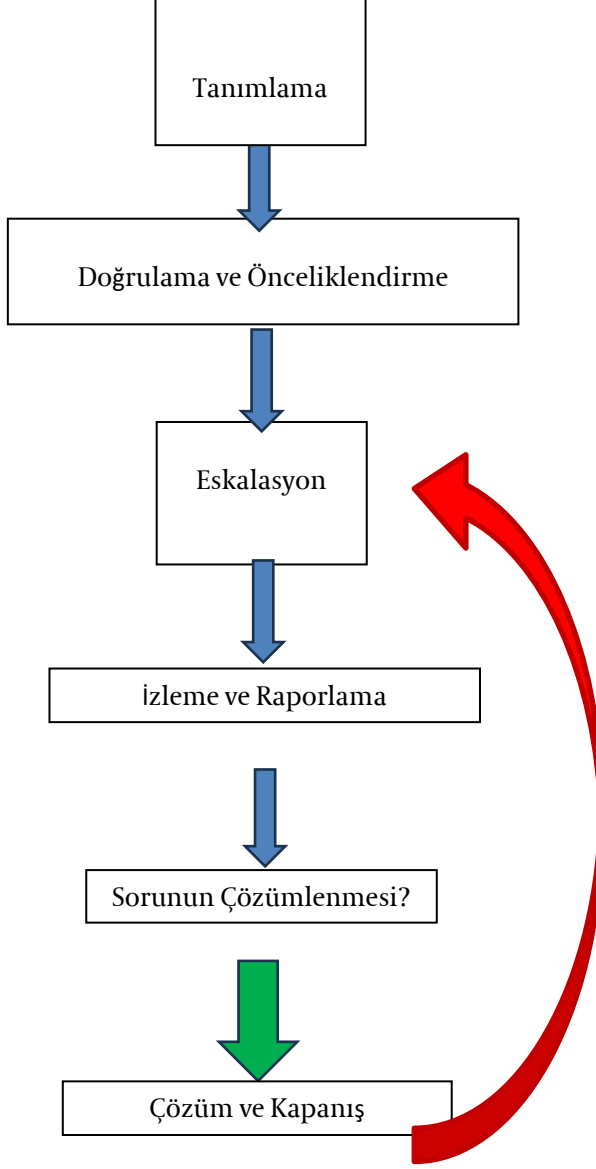
6. KAYITLAR	Aşırı ihlal bildirim formu
-------------	----------------------------

7. FAALİYET TANIMLAMALARI	7.1 SORUMLULUKLAR ALP Koordinatörü , saha personelinin "aşırı ihlaller" ile ilgili süreç hakkında eğitilmesinden ve onların derinlemesine anlayışlarını doğrulamaktan sorumludur, ilgili tüm tarafların bilgilendirilmesi ve görevlerini anlamaları için gerekli tüm bilgilerin "aşırı ihlal durum formunda toplanmasını/kaydedilmesini ve e-posta yoluyla dağıtılmasını sağlamak da ALP Koordinatörünün sorumluluğundadır. Tütün Eksperti , çiftliklerdeki "aşırı ihlal durumlarını" tespit etmekten ve gerektiğinde aşırı ihlal bildirim formunda belirtilen eylem planlarını uygulamaktan sorumludur. Yerel Sürdürülebilirlik Ekibi , sorumlulukları arasında rehberlik sağlamak, uygun kaynakları tahsis etmek, aşırı ihlal durumlarını ele almak için öncelikleri ve eylem planlarını doğrulamak ve onaylamak ve dış paydaşlarla etkileşim kurmak yer alır. Üst Yönetim, iletilmiş sorunların gözden geçirilmesini, alternatiflerin belirlenmesini ve sorunun çözülmesine yönelik nihai karar üzerinde mutabakata varılmasını sağlar. 7.2 SÜREÇ Süreç altı basamaktan oluşmaktadır:
---------------------------	--

SOCOTAB

Leaf tobacco

Başlık	AŞIRI HAK İHLALI PROSEDÜRÜ	Sayfa 2- 7	
Döküman Türü	Sürdürülebilirlik Politikası	Döküman Kodu	
Revizyon No	0	Yürürlük Tarihi	Haziran 2024
Düzenleyen	Grup Sürdürülebilirlik Komitesi	Onaylayan	Socotab Frana



7.3 TANIMLAMA

Sorun tespiti çiftçi ziyaretleri sırasında gerçekleşir. Tütün eksperleri, tüm detayları görmek için sahaya dolaşacak ve aşırı ihlal durumları tanımına göre ele alınması gereken aşırı bir ihlal durumu varsa özel dikkat gösterecektir.

Lütfen aşağıdakilerle sınırlı olmamak üzere önceden tanımlanmış aşırı ihlal durumlarına bakın:

SOCOTAB

Leaf tobacco

Başlık	AŞIRI HAK İHLALI PROSEDÜRÜ	Sayfa 3- 7	
Döküman Türü	Sürdürülebilirlik Politikası	Döküman Kodu	
Revizyon No	0	Yürürlük Tarihi	Haziran 2024
Düzenleyen	Grup Sürdürülebilirlik Komitesi	Onaylayan	Socotab Frana

- 15 yaş altında çocuğu ücretli olarak tutmak
- Cinsel istismar
- Kölelik
- İnsan Kaçakçılığı

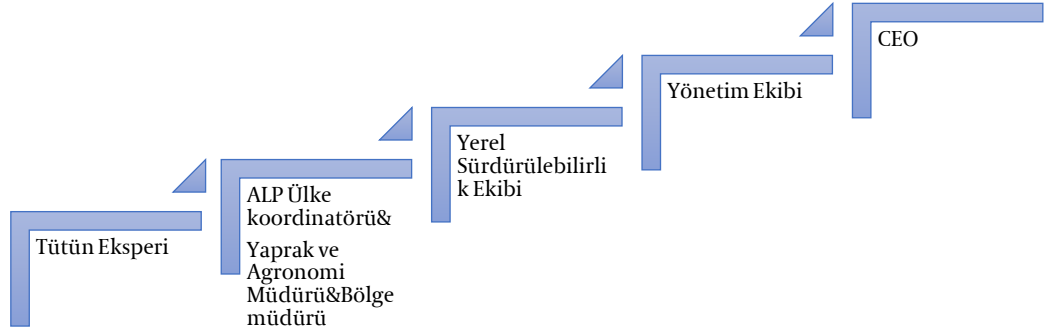
7.4 DOĞRULAMA VE ÖNCELİKLENDİRME

Baskı altındaki kişinin korunması öncelikli amaç olsa bile LTS, doğrulama aşamasında elindeki bilgileri toplamalı ve hiçbir durumda faille karşı karşıya gelmemelidir. Bunun başlıca nedenleri, bunun suç teşkil eden bir faaliyetin parçası olabilmesi, tütün eksperti için tehlikeye yol açabilmesi veya bireyi Hayati veya özgürlük açısından daha fazla tehlike riski altına sokabilecek şekilde baskı altına almasıdır.

7.5 ESKALASYON

Genellikle yasal suç durumlarını içeren şüpheli EBI vakalarında, LTS öncelikle ALP koordinatörünü aramalı ve şüpheli durumu bildirmelidir. Belirlenen durumun aşırı ihlal olduğu tespit edilirse, ALP koordinatörü ekspere, topladığı ön bilgileri olayın öğrenilmesinden **sonraki ilk 6 saat içinde** aşırı ihlal durum formuna girmesi konusunda destek verecektir.

ALP koordinatörü, aşırı ihlal vakasını takip etmekten sorumludur ve raporlama, aşağıdaki hiyerarşi takip edilerek **72 saat içinde** doğrudan üst yönetime yapılır:



7.6 İZLEME VE RAPORLAMA

Uygulanacak eylem planı yerel sürdürülebilirlik ekibi tarafından önerilecek ancak CEO Seviyesine kadar **7 gün içinde** katkı ve/veya/onay beklenenecek. iyileştirme için alınacak aksiyon üst yönetim tarafından onaylandıktan sonra **7 gün** içinde geliştirilecektir.

ALP koordinatörü iyileştirmeyi üst yönetim tarafından belirlenen uygun taraflarla takip etmelidir. Alınan aksiyonun takip sonuçları ALP koordinatörü tarafından yukarıdaki eskalasyon tablosunda belirtilen tüm gruba **14 gün içerisinde** rapor edilmelidir.

- Takip ziyaret(ler)i sırasında ALP koordinatörü üzerinde anlaşılan eylem planının durumunu ve durumun çözülüp çözülmediğini kontrol eder. Ancak o zaman aşağıdaki koşulların yerine getirilmesi koşuluyla aşırı ihlal durumunun kapatılıp

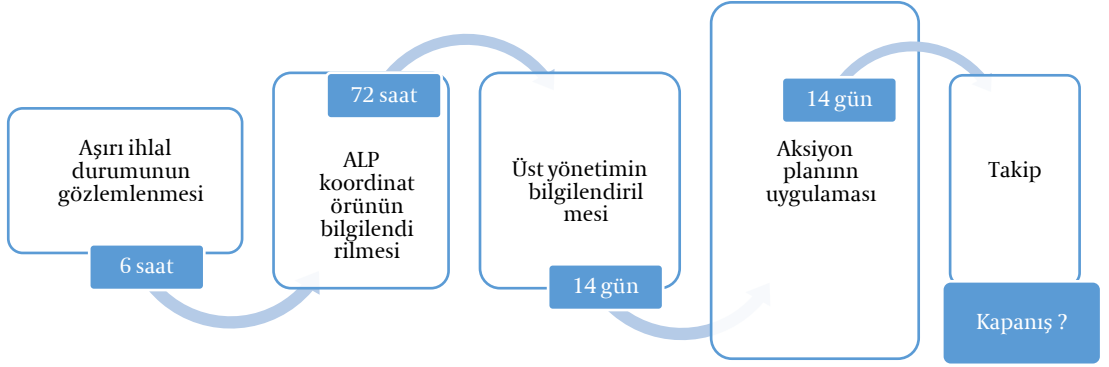
SOCOTAB

Leaf tobacco

Başlık	AŞIRI HAK İHLALI PROSEDÜRÜ	Sayfa 4- 7	
Döküman Türü	Sürdürülebilirlik Politikası	Döküman Kodu	
Revizyon No	0	Yürürlük Tarihi	Haziran 2024
Düzenleyen	Grup Sürdürülebilirlik Komitesi	Onaylayan	Socotab Frana

kapatılmayacağına karar verilebilir:

- Takip ziyaretinde herhangi bir tekrür gözlemlenmedi ise
- Üzerinden anlaşılan eylemin uygulandığı ve ALP koordinatörünün aynı çiftlikte böyle bir durumun neden tekrar meydana gelmeyeceğine inanıyor ve belgeleniyorsa



7.7 ÇÖZÜM VE KAPANIŞ

Aşırı ihlal durumu ile ilgili alınan nihai karar nedeniyle, ALP koordinatörünün aşağıdaki bilgileri sağlayarak aşırı ihlal durum formuna rapor vererek kapatması gerekmektedir: Kararlaştırılan eylem durumu, takip ziyareti tarihi, kapanış tarihi ve ALP koordinatörünün böyle bir durumun muhtemelen gerçekleşmeyeceğine inanmasının nedenleri ile birlikte doldurulmalıdır.

7.8 SÖZLEŞMENİN GÖZDEN GEÇİRİLMESİ

Aşırı ihlal davasında çiftçinin suçluluğunun ispatlanması halinde bir sonraki üretim sezonunda kendisiyle sözleşme imzalanmayacaktır.

SOCOTAB

Leaf tobacco

Başlık	AŞIRI HAK İHLALI PROSEDÜRÜ	Sayfa 5- 7
Döküman Türü	Sürdürülebilirlik Politikası	Döküman Kodu
Revizyon No	0	Yürürlük Tarihi
Düzenleyen	Grup Sürdürülebilirlik Komitesi	Onaylayan
		Haziran 2024
		Socotab Frana

İÇ RAPORLAMA DÖKÜMANI

AŞIRI İHLAL DURUMU

KİME:	CEO
BİLGİ:	Yerel Sürdürülebilirlik Ekibi & Grup Sürdürülebilirlik Ekibi
KİMDEN:	ALP Koordinatörü
TARİH:	
KONU:	

YEREL İNCELEME EKİBİ

ALP Koordinatörü:

Şef Agronomist:

Yaprak Tütün Müdürü:

GÖZDEN GEÇİRME DETAYLARI

Ne, Ne Zaman, Nerede, Neden, Kim” yanıtını vererek durumu açıklayın.
Şu ana kadar durum hakkında başka kimlere bilgi verildi? Kolluk kuvvetlerinin durumdan haberi var mı?

YÖNETİMİN GÖZDEN GEÇİRMESİ- GELECEK HEDEFLER VE SORUMLULUKLARIMIZ

CEO:

İmza:

SOCOTAB

Leaf tobacco

Başlık	AŞIRI HAK İHLALI PROSEDÜRÜ		Sayfa 6- 7
Döküman Türü	Sürdürülebilirlik Politikası	Döküman Kodu	
Revizyon No	0	Yürürlük Tarihi	Haziran 2024
Düzenleyen	Grup Sürdürülebilirlik Komitesi	Onaylayan	Socotab Frana

SOCOTAB

Leaf tobacco

Başlık	AŞIRI HAK İHLALI PROSEDÜRÜ		Sayfa 7- 7
Döküman Türü	Sürdürülebilirlik Politikası	Döküman Kodu	
Revizyon No	0	Yürürlük Tarihi	Haziran 2024
Düzenleyen	Grup Sürdürülebilirlik Komitesi	Onaylayan	Socotab Frana

Son Durum